

ADVERTÊNCIA

Esta apresentação foi gentilmente autorizada pela Prof. Dra Kazuko Graziano para ser publicada no BLOG DA BIOSSEGURANÇA. Foi concebido para servir de suporte para a palestra ministrada durante o evento no CIOSE e deve ser lido com atenção por estar dentro do contexto da aula. O e-mail da autora encontra-se no final da mesma. A sua reprodução em outros meios deve passar pela autorização da autora.

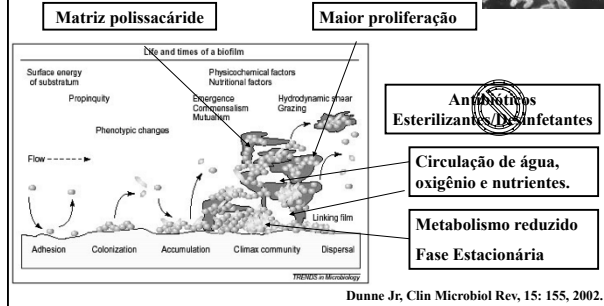
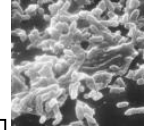
Agradecemos a Dra. Kazuko por sua generosidade em compartilhar.

Liliana Junqueira de P. Donatelli

PARTE 3/4

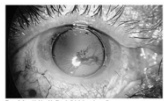
Explicação provável: Biofilmes!

(evitar que se formem/"quebrar" os já formados)



Dunne Jr, Clin Microbiol Rev, 15: 155, 2002.

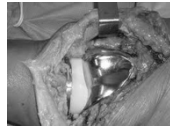
OUTROS EVENTOS ADVERSOS NÃO INFECCIOSOS RELACIONADOS A INEFICIÊNCIA DA LIMPEZA



Toxic Anterior Segment Syndrome outbreak



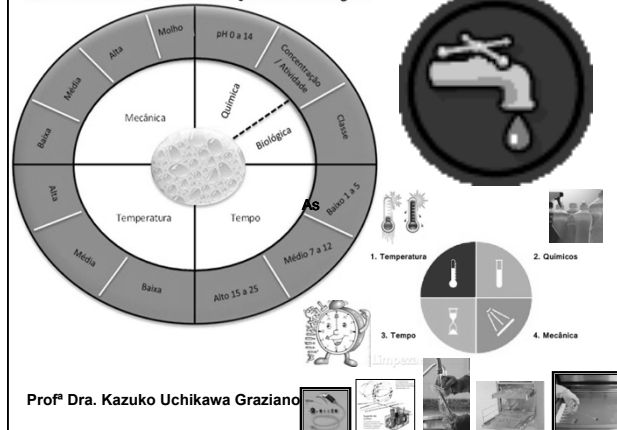
SIRS



Soltura asséptica de prótese

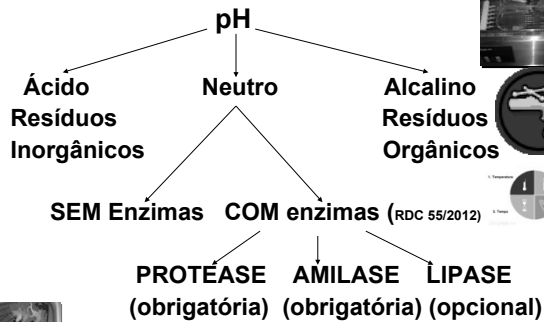
Profª Dra. Kazuko Uchikawa Graziano

Círculo de Sinner e a dinâmica do processo de lavagem



Profª Dra. Kazuko Uchikawa Graziano

DETERGENTES=TENSOATIVOS



Profª Dra. Kazuko Uchikawa Graziano

Subseção I Da Segurança e Saúde no Trabalho

Art. 30 O trabalhador do CME e da empresa processadora deve utilizar vestimenta privativa, touca e calçado fechado em todas as áreas técnicas e restritas.

Art. 31 O trabalhador do CME e da empresa processadora deve utilizar os seguintes Equipamentos de Proteção Individual (EPI) de acordo com a sala/área, conforme anexo desta resolução.

§ 1º Para a descarga de secadoras e termodesinfetadoras e carga e descarga de autoclaves é obrigatória a utilização de luvas de proteção térmica impermeável.

§ 2º Na sala de recepção e limpeza, o protetor facial pode substituir o uso de máscara e óculos.

§ 3º Quando não especificado, o equipamento de proteção deve ser compatível com o risco inerente à atividade.

Art. 32 Os trabalhadores não devem deixar o local de trabalho com os equipamentos de proteção individual e as vestimentas utilizadas em suas atividades.



No expurgo, a segurança ocupacional é muito importante!

EPI

Profª Dra. Kazuko Uchikawa Graziano