

Biossegurança no atendimento Odontológico

Veja o que é importante para você
em tempos de **COVID-19**

Aqui cuidamos da sua **Saúde** praticando a **Biossegurança**.

Entenda como:

Em todos os atendimentos **odontológicos**, sempre utilizamos medidas de **prevenção e controle de infecção** para proteger a **sua saúde** e de toda a nossa equipe. Neste momento, ainda não há vacinas disponíveis contra o novo coronavírus ou tratamento efetivo. **Por esse motivo, algumas dessas medidas precisaram ser ampliadas.**

Conheça alguns exemplos de protocolos de biossegurança:

- esterilização dos instrumentos odontológicos para cada paciente;
- troca de barreiras protetoras e/ou limpeza e desinfecção das superfícies e equipamentos a cada atendimento;
- uso de equipamentos de proteção descartáveis a cada paciente (luvas, máscaras e aventais);
- protetor facial para os profissionais;
- óculos de proteção para pacientes e equipe;
- higienização das mãos **antes** de colocar as luvas, depois de **retirá-la** e **sempre** que for necessário;
- atualizações **periódicas** da equipe de saúde bucal quanto à **Biossegurança**.

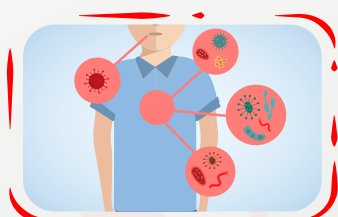
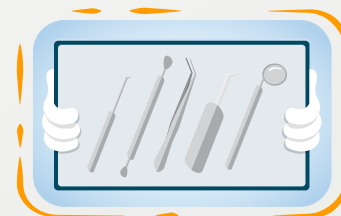


Mas o que é a Biossegurança?

A Biossegurança é um conjunto de ações, meios e recursos que tem como objetivo principal minimizar riscos, prevenir acidentes e outras situações que possam prejudicar a saúde dos pacientes, dos profissionais e do meio ambiente.

Por que a Biossegurança é importante para você durante o atendimento odontológico?

Porque previne doenças causadas por microrganismos (vírus, bactérias, etc.) que podem ser transmitidos durante o atendimento.



Quais doenças causam maior preocupação?

A COVID-19 tornou-se uma pandemia, com recursos de tratamento e conhecimento limitados sobre os meios de transmissão. Assim as medidas de prevenção e controle foram ampliadas de modo a oferecer segurança para pacientes e profissionais. Desse modo, também prevenimos as doenças já conhecidas anteriormente, como as Hepatites B, C e Aids, entre outras.

Como a COVID-19 pode ser transmitida?

O vírus da COVID-19 pode ser transmitido de forma:

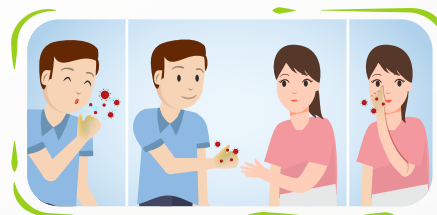
DIRETA

- por contato com saliva ou secreções respiratórias expelidas por tosse, espirros e fala.



INDIRETA

- por contato com instrumentos odontológicos não esterilizados;
- por autocontato (boca, nariz e olhos), tocar as mãos de outras pessoas ou objetos contaminados;
- por inalação de gotículas ou aerossóis carregados de microrganismos suspensos no ar.



O que eu preciso saber antes de ir à consulta odontológica?



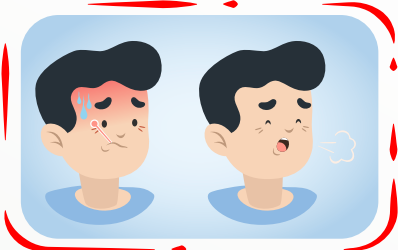
- entre em contato com o seu cirurgião-dentista para decidir se esse é o melhor momento para realizar a sua consulta odontológica;
- evite levar acompanhantes. Está permitido apenas para crianças, idosos e pessoas com necessidades especiais. Caso seja indispensável, o acompanhante passará pela mesma triagem descrita mais adiante;
- compareça ao consultório utilizando máscara, cobrindo o nariz e boca. Retire-a somente quando for solicitado e leve uma de reserva para ser utilizada após a consulta;
- evite utilizar adornos como pulseiras, colares, anéis, brincos, relógio e sapatos de salto alto;
- evite levar bolsas grandes e pacotes. Isso porque tudo que você levar deverá ser colocado dentro de sacolas plásticas e ficarão guardados durante o período da sua permanência, para evitar a contaminação cruzada;
- no momento da confirmação da sua consulta, o serviço odontológico fará algumas perguntas relacionadas a sinais e sintomas da COVID-19, exposição ao coronavírus e também ao seu risco individual;
- os profissionais já receberão você na sala clínica totalmente paramentados.

Sugestões para aumentar a sua segurança:

- hidrate-se antes de sair de casa;
- lembre-se de escovar os dentes antes de sair de casa;
- vá ao banheiro antes de sair de casa (você poderá utilizar as dependências do consultório, se for necessário);
- chegue no horário marcado, nem antes nem depois;
- programe-se para sair do consultório e ir direto para casa;
- ao chegar remova a roupa toda, coloque para lavar e tome um banho.

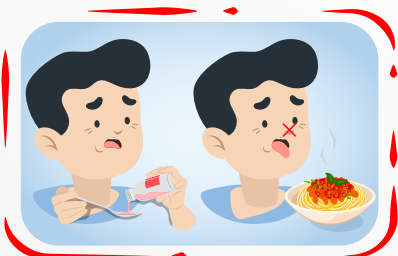
Quais informações devo fornecer no momento do agendamento e na confirmação da consulta?

Para sua segurança, é muito importante que as suas respostas sejam verdadeiras. Assim, o cirurgião-dentista poderá decidir qual a melhor estratégia para o seu atendimento.



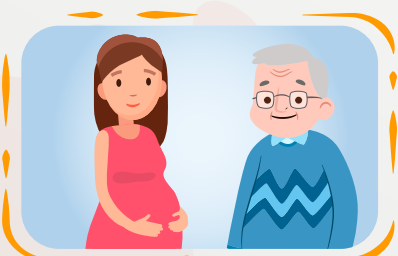
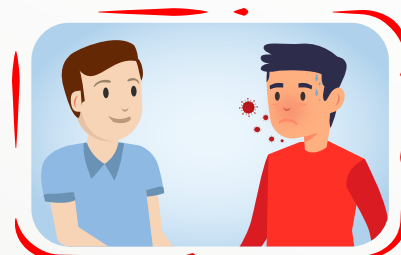
Sinais e sintomas

- Teve febre ou sentiu-se febril?
- Teve calafrios?
- Tomou algum medicamento que pode interferir nessa manifestação, analgésico ou anti-inflamatório (por exemplo: paracetamol, dipirona, aspirina, ibuprofeno)?
- Tosse seca?
- Falta de ar e/ou dor no peito?
- Dor de garganta?
- Diarreia?
- Perda recente de olfato ou de paladar?
- Dores no corpo e fadiga?
- Coriza?
- Algum outro sintoma que gostaria de relatar?



Risco de Exposição ao Coronavírus

- Está cuidando ou mora na mesma casa de alguém com suspeita, confirmação para COVID-19, ou sintomas sugestivos como os citados acima?
- Esteve em uma aglomeração nos últimos 14 dias?
- É profissional de saúde ou de alguma forma exerce uma profissão que expõe você ao vírus?



Risco Individual

- Tem mais de 60 anos?
- Tem alguma doença crônica como diabetes, pressão alta, doença renal, hepática (por exemplo: cirrose), problemas cardíacos, doença autoimune ou faz tratamento de doenças que comprometam a imunidade (como câncer ou medicação para HIV ou AIDS), obesidade, doença pulmonar, asma grave, problemas neurológicos que dificultem a respiração?
- Está grávida? Em que período?
- Tomou a vacina contra a gripe este ano?

Veja as mudanças que você pode encontrar no consultório odontológico

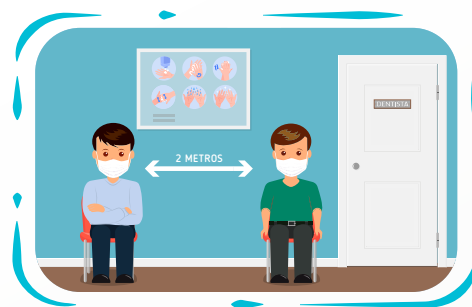
Triagem inicial

- sua temperatura e saturação de oxigênio poderão ser aferidas;
- será solicitada a higienização das suas mãos;
- será solicitada a guarda de seus pertences (em sacola plástica fornecida ou em armário higienizado).



Mudanças no ambiente

Você encontrará um ambiente simplificado, sem revistas, brinquedos, café e bebedouro. Cartazes de orientação para higiene das mãos e etiqueta da tosse estarão afixados. Além disso, haverá um distanciamento entre as cadeiras de acordo com o recomendado. Haverá um menor número de consultas e de pacientes, assim como maior intervalo entre os atendimentos. A sala de atendimento clínico também estará simplificada.



Estudamos e nos dedicamos para que cada consulta em nosso serviço odontológico seja sempre a mais segura, tanto para você como para toda a equipe de profissionais envolvidos no cuidado do seu sorriso e da sua saúde!

Se tiver alguma dúvida em relação à Biossegurança, aos procedimentos ou gostaria de dar alguma sugestão, estamos sempre à sua disposição.

A Biossegurança é um compromisso de todos nós!

Nota: Esse documento foi elaborado pelo grupo “GerAção Biossegurança” que é composto por profissionais que trabalham pela conscientização da importância da Biossegurança na Odontologia e sua aplicação prática. O objetivo principal do grupo é a segurança de todos os envolvidos, tendo como base: evidências científicas, legislação vigente e recomendações nacionais e internacionais.

A responsabilidade pelas práticas de controle de infecções e segurança dos envolvidos durante os trabalhos e atendimentos é de cada serviço odontológico.

Grupo GerAção Biossegurança –
Conheça os Experts



Links para
referências



Realização:

GERAÇÃO
BIOSSEGURANÇA
Transformando a Odontologia do Brasil.